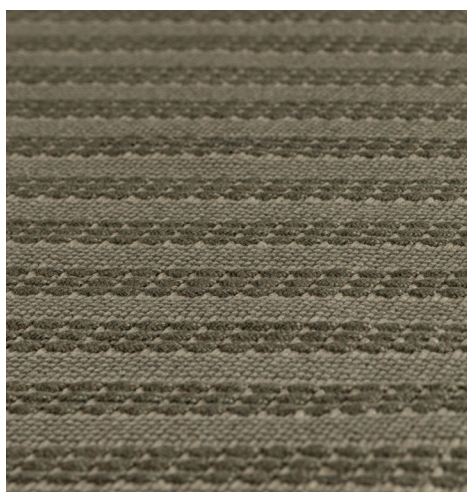


HEDERA by Perennials — VINCENT VAN DUYSSEN 2022

1—
2



INFORMAZIONI TECNICHE

Spessore: 0,8 cm taglio / 0,6 cm passante

Peso: 3800 gr/mq

Struttura: annodato a mano - 100% acrilico tinto in massa

COLORI

Sand base - olive green

MANUTENZIONE

Le macchie vanno prontamente rimosse utilizzando un panno assorbente, frequente aspirazione e/o leggera spazzolatura, pulire con acqua e lasciare asciugare naturalmente evitando l'esposizione alla luce diretta del sole.

LAVAGGIO

Consigliato lavaggio professionale.

E' possibile realizzare tappeti su misura previa verifica dell'Ufficio Vendite Molteni&C.

SCHEDA TECNICA

REGISTERED
DESIGN

2026

Note

Questo tappeto è realizzato a mano.

Eventuali irregolarità esaltano l'unicità del lavoro artigianale e non sono da considerarsi come difetti.

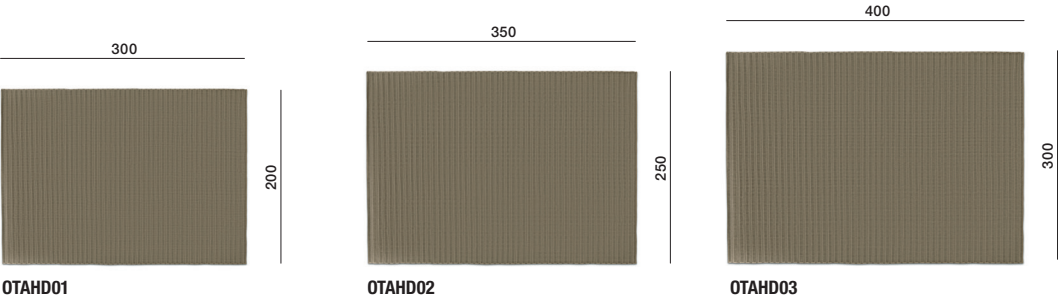
Da un lotto di tintura all'altro possono verificarsi leggere variazioni di colore.

Dimensioni espresse in centimetri. L'azienda si riserva il diritto di apportare modifiche ai modelli senza preavviso. Le informazioni qui riportate sono basate sugli ultimi dati pubblicati a listino.

HEDERA
BY PERENNIALS —
VINCENT
VAN DUYSSEN
2022

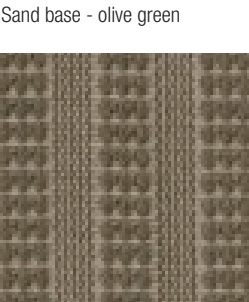
DIMENSIONI

Hedera



Molteni&C | OUTDOOR

2—
2



**SCHEDA
TECNICA**

REGISTERED
DESIGN

2026