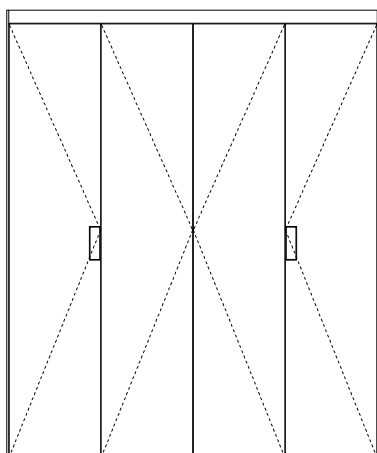


SISTEMA 7 VINCENT VAN DUYSSEN

(R) Brevetto Molteni&C Dada Engineered



1-
3



Il meccanismo brevettato Sistema 7 viene declinato anche in versione ante a tutta altezza, trasformandosi in un sistema di porte con apertura singola o doppia. Un vero e proprio portale di passaggio tra due ambienti che si integra e si mimetizza con l'arredo circostante, diventando un vero strumento progettuale capace di configurare lo spazio architettonico.



FINITURE Sistema 7

ante rovere thermo con doppia apertura a 180°,
maniglie incassate peltro



PLUSES

- Design Vincent Van Duysen
- Una volta aperte, le ante lasciano un passaggio completamente libero di ingombri
- Speciale movimento brevettato che permette alle ante di aprirsi a 90° o 180°, ripiegandosi su se stesse lateralmente
- Due maniglie dedicate, una esterna e una interna, in finitura peltro
- Disponibili nelle finiture della collezione Molteni&C

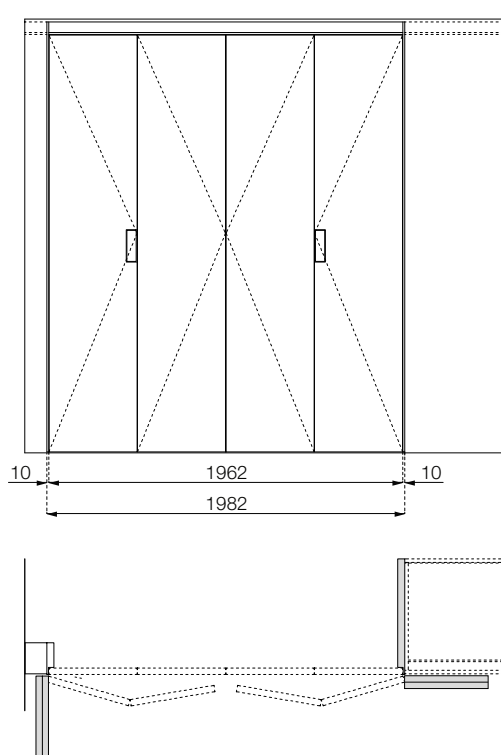
Portale Sistema 7

- Il Portale sistema 7 consente di creare dei passaggi, tra cucina e soggiorno, o tra i diversi ambienti della casa, utilizzando uno speciale movimento brevettato, applicato al trave superiore, che permette alle ante di aprirsi a 90° o 180°, ripiegandosi su se stesse lateralmente.
- I vantaggi che offre questa soluzione sono molteplici, le ante consentono di creare, una volta aperte, un passaggio completamente libero da ingombri in quanto le ante si impacchettano al di fuori del vano. Inoltre, possono essere abbinate alle finiture della collezione Molteni&C in maniera tale da creare armonia tra gli ambienti.
- Il portale si presenta con 2 maniglie dedicate (una interna ed una esterna) in finitura peltro.

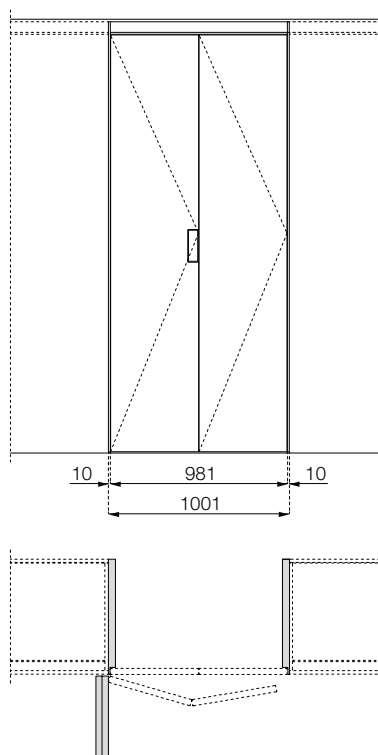


2-
3

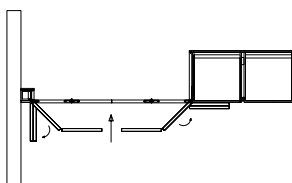
PORTALE DOPPIO



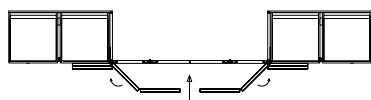
PORTALE SINGOLO



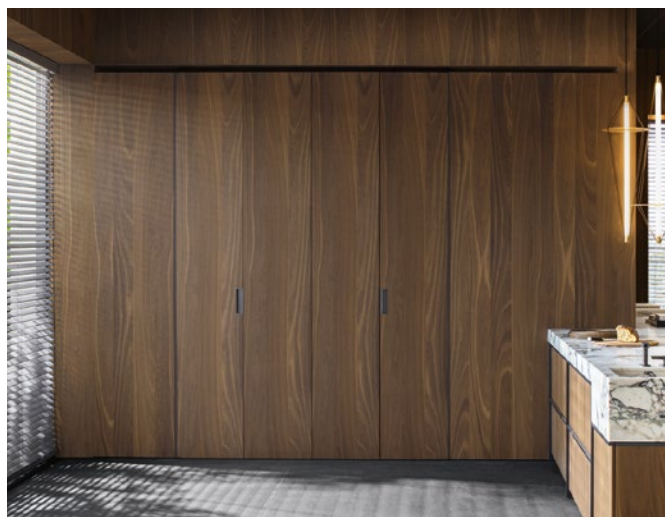
Portale Sistema 7



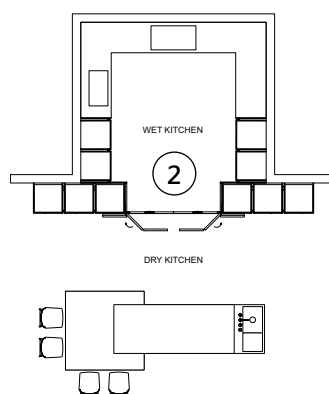
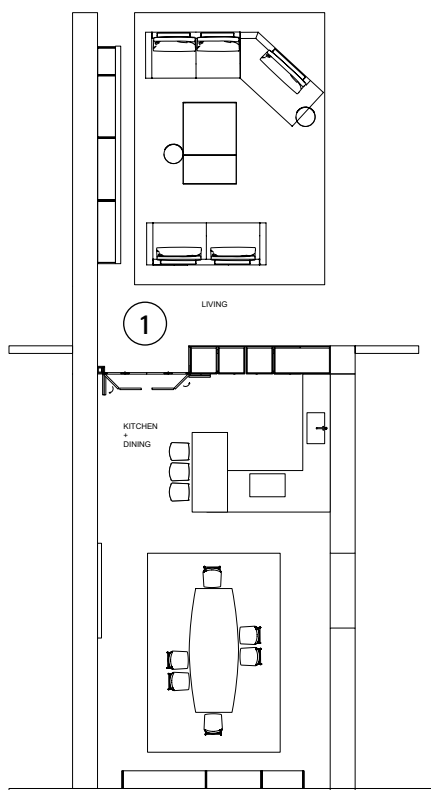
- ① Portale inserito tra muro e colonne, con apertura a 90° da un lato e 180° dall'altro.



- ② Portale inserito tra 2 colonne, con apertura a 180°.



3-
3



La parete di colonne a tutt' altezza separano la cucina di servizio dalla cucina principale di rappresentanza ed il portale si integra all'interno della composizione.