

PANTALICA — ELISA OSSINO 2025

1—
4



Immaginato dalla designer milanese Elisa Ossino per Molteni&C, il concept outdoor PANTALICA è un'ode all'arte, alla circolarità e all'ispirazione mediterranea antica. Pantalica si integra alla perfezione con le collezioni Timeout e Landmark di Molteni&C e ripensa gli spazi esterni fondendo tradizione e contemporaneità, offrendo stili versatili per soddisfare gusti diversi, dando priorità all'eleganza e al rispetto per l'ambiente. La collezione comprende:

- Daybed Pantalica - La solida struttura in alluminio è impreziosita da un intreccio in polietilene resistente agli agenti atmosferici. Lo schienale e il cuscino di supporto per la testa sono modellati in un affascinante inseguirsi di cilindri, le cui linee rette contrastano con la forma sinuosa della struttura. I cuscini sono dotati di fodere removibili, disponibili nei tessuti della Collezione Outdoor.
- Tavolino Pantalica - Il tavolino Pantalica arricchisce gli ambienti outdoor come una scultura. Realizzato con una solida struttura in alluminio rivestita da un intreccio in rattan sintetico di polietilene resistente alle intemperie, il tavolino è composto da quattro basi cilindriche sormontate da un piano circolare.
- Sgabelli Pantalica - Pensati per essere utilizzati sia come tavolini che come sedute aggiuntive, gli sgabelli sono composti da una o quattro basi cilindriche sormontate da un piano di forma cubica o quadrata. Il piano morbido li rende perfetti come seduta senza richiedere l'utilizzo di un cuscino.
- Tappeto Pantalica - il tappeto Pantalica è realizzato in polipropilene resistente alle intemperie, con una tessitura morbida che permette alla luce e all'aria di filtrare. L'intreccio è caratterizzato da fasce discontinue e incroci intermittenti dalla profondità irregolari. Il risultato è un bordo disomogeneo che conferisce un tocco artistico al prodotto.



Rivestimento sfoderabile



Il prodotto verrà spedito in più colli e/o consegnato smontato



Il prodotto è utilizzabile in spazi esterni ma richiede una cura particolare in caso di pioggia (vedi listino manutenzioni e cover idrorepellenti)



Prodotto idoneo a destinazioni collettive (Contract)

**SCHEDA
TECNICA**

REGISTERED
DESIGN

2026

FINITURE DAYBED E TAVOLINI

FINITURA STRUTTURA
alluminio verniciato

FINITURA INTRECCIO
Polyetilene (PE)
Rattan Sand

INFORMAZIONI TECNICHE

STRUTTURA
tubolari di alluminio verniciato, puntali d'appoggio in materiale plastico

CINGHIE SEDUTA DAYBED E TAVOLINI
fibra di polietilene e fili di gomma sintetica

INTRECCIO
fibra di polietilene

CUSCINI SEDUTA
Inserto in poliuretano sagomato a densità differenziate,
fodera in fibra di poliestere idrorepellente, 100% riciclabile

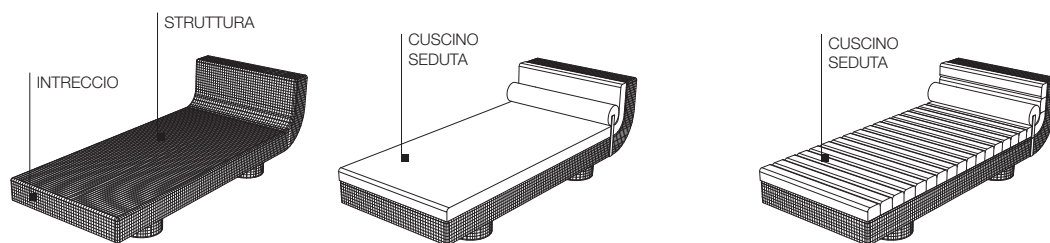
RIVESTIMENTI CUSCINO SEILE DAYBED
tessuto in categorie limitate

CINGHIA CUSCINO POGGIATESTA
poliuretano EVA

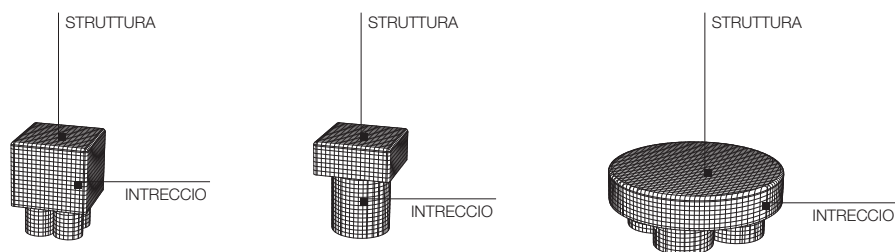
COVER IDROREPELLENTE
poliestere 100%

Molteni&C | OUTDOOR

2—
4



DAYBED



TAVOLINI

SCHEDA
TECNICA

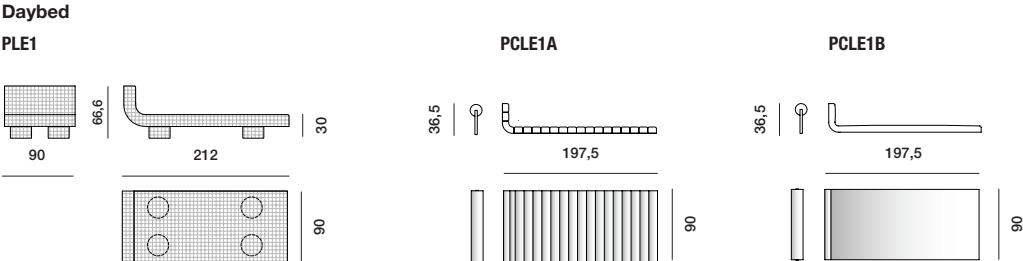
REGISTERED
DESIGN

2026

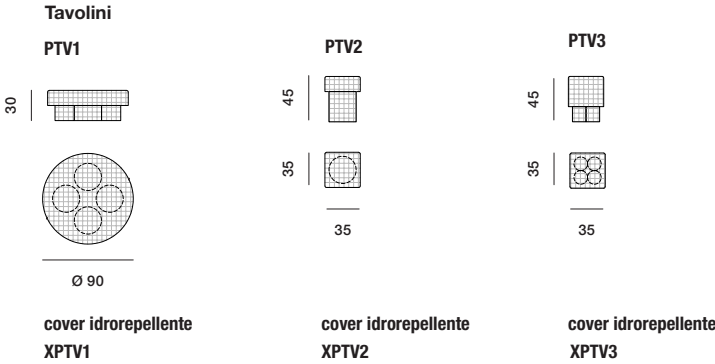
DIMENSIONI

Avvertenze
Non sono possibili riduzioni di alcun genere e variazioni alle finiture.

Nella compilazione dell'ordine
Specificare sempre il codice del daybed e del materassino.



cover idrorepellente XPLE1



PANTALICA — ELISA OSSINO 2025

INFORMAZIONI TECNICHE

Spessore: 5 mm taglio

Peso: 3000 gr/mq

Struttura: fasce 100% acrilico tinto in massa assemblate manualmente

COLORI

Green, Brown

MANUTENZIONE

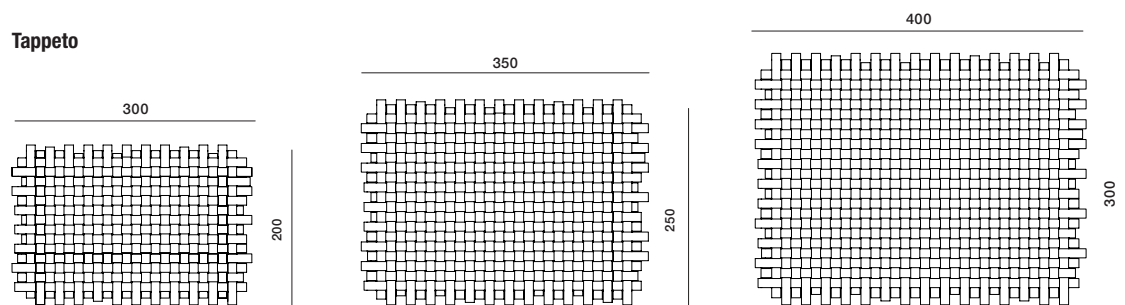
Le macchie vanno prontamente rimosse utilizzando un panno assorbente, frequente aspirazione e/o leggera spazzolatura, pulire con acqua e lasciare asciugare naturalmente evitando l'esposizione alla luce diretta del sole.

LAVAGGIO

Consigliato lavaggio professionale.

È possibile realizzare tappeti su misura previa verifica dell'Ufficio Vendite Molteni&C.

Tappeto



TAPT01

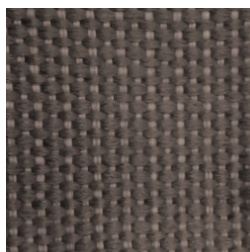
TAPT02

TAPT03

Green



Brown



SCHEDA
TECNICA

REGISTERED
DESIGN

2026