

MUSCO — MARTA FERRI 2022

1—
2



INFORMAZIONI TECNICHE

Spessore: 0,7 cm

Peso: 3100 +/- 3% gr/mq

Struttura: cucito di trecce 100% polipropilene

COLORI

Multicolour: olive green/earth brown /beige frange olive green

Sand frange earth brown

Olive green frange earth brown

MANUTENZIONE

Le macchie vanno prontamente rimosse utilizzando un panno assorbente, frequente aspirazione e/o leggera spazzolatura, pulire con acqua e lasciare asciugare naturalmente evitando l'esposizione alla luce diretta del sole.

LAVAGGIO

Consigliato lavaggio professionale.

E' possibile realizzare tappeti su misura previa verifica dell'Ufficio Vendite Molteni&C.

SCHEDA TECNICA

REGISTERED
DESIGN

2026

Note

Questo tappeto è realizzato a mano.

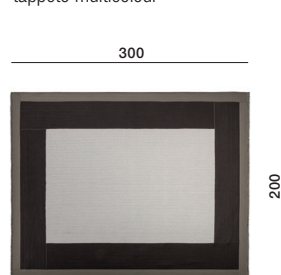
Eventuali irregolarità esaltano l'unicità del lavoro artigianale e non sono da considerarsi come difetti.

Da un lotto di tintura all'altro possono verificarsi leggere variazioni di colore.

Dimensioni espresse in centimetri. L'azienda si riserva il diritto di apportare modifiche ai modelli senza preavviso. Le informazioni qui riportate sono basate sugli ultimi dati pubblicati a listino.

DIMENSIONI

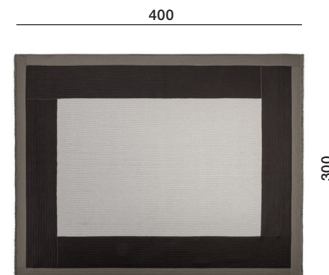
Musco
tappeto multicolour



OTAMU01



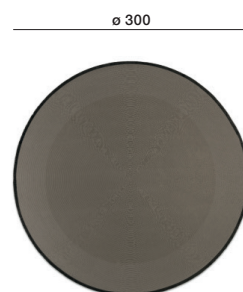
OTAMU02



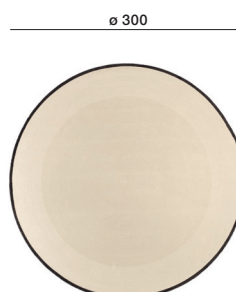
OTAMU03

Molteni&C | OUTDOOR

Musco
tappeto monocolore

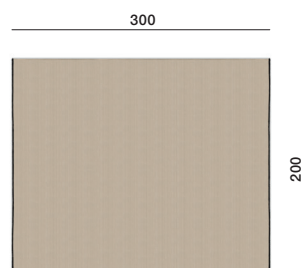


OTAMU12

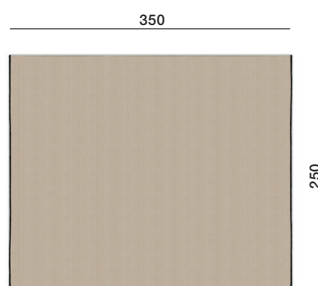


OTAMU12

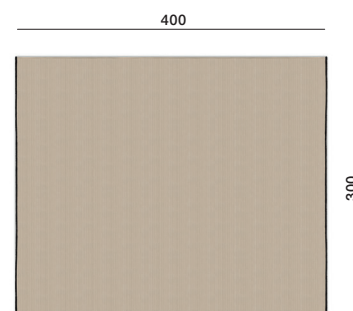
Musco
tappeto monocolore



OTAMU01

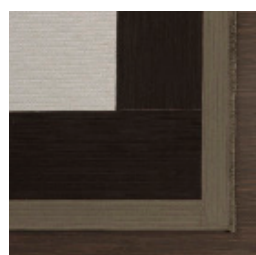


OTAMU02



OTAMU03

Multicolour: olive green/
earth brown /sand
frange olive green



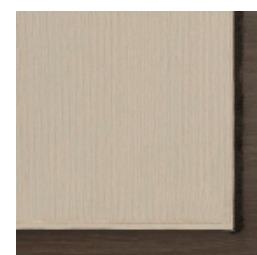
Olive green
frange earth brown



Sand
frange earth brown



Sand
frange earth brown



SCHEDA
TECNICA

REGISTERED
DESIGN

2026