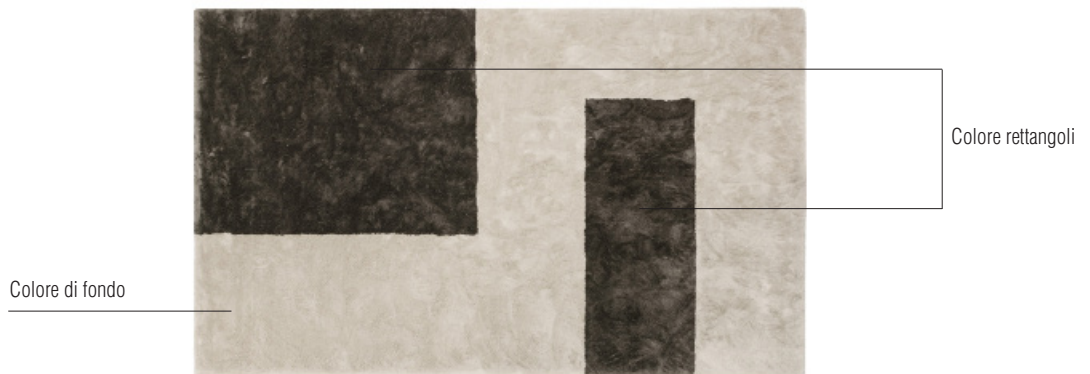


EONE — NICOLA GALLIZIA 2024

1—
2



Note

- Tutti i prodotti della Carpet Collection sono protetti da copyright
- Alcune irregolarità presenti non rappresentano un difetto ma elemento che sottolinea il carattere distintivo del lavoro artigianale
- Una leggera variazione di colori può avvenire in base ai lotti di tintura

**SCHEDA
TECNICA**

REGISTERED
DESIGN

2026

INFORMAZIONI TECNICHE

Spessore: cm. 3
Peso: 5,5 Kg/mq
Struttura: taffato a mano
100% Bamboo

MANUTENZIONE
Aspirapolvere,
con almeno 2000W di potenza

LAVAGGIO
Consigliato lavaggio professionale

ABBINAMENTO COLORI
Il tappeto è sempre bicolore.
All'atto dell'ordine il Cliente deve SEMPRE indicare
il colore di fondo ed il colore dei rettangoli, tra quelli disponibili:
SAND
BARK
IVORY
EBONY

SU MISURA
É possibile realizzare tappeti su misura previa verifica della
fattibilità da parte dell'Ufficio Vendite Molteni&C che si riserverà di
riproporzionare il disegno.

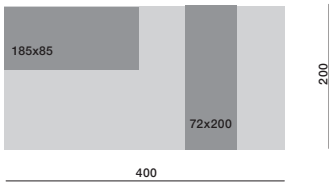
AVVERTENZE
La misura complessiva del tappeto potrebbe variare di circa 3 %
per via delle modalità di lavorazione, anche per i tappeti su misura.

Molteni & C

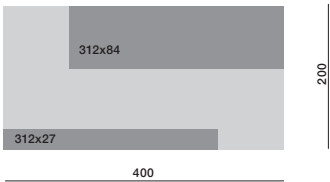
2—
2

DIMENSIONI

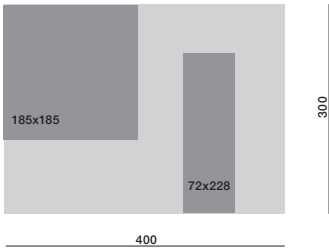
TAE001



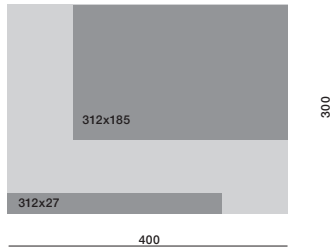
TAE011



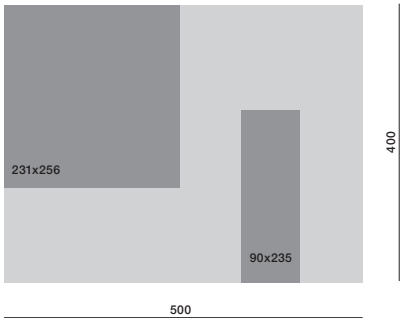
TAE002



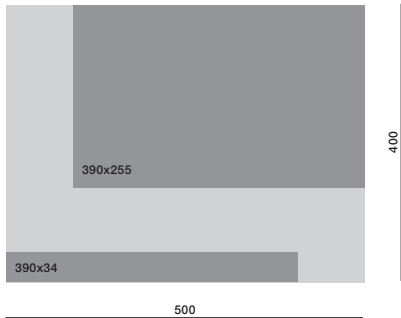
TAE012



TAE003



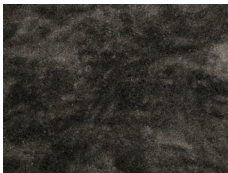
TAE013



Sand



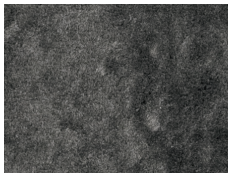
Bark



Ivory



Ebony



SCHEDA
TECNICA

REGISTERED
DESIGN

2026