

Molteni & C

ATALANTE by Ruckstuhl — NICOLA GALLIZIA 2018

1—
2



**SCHEDA
TECNICA**

REGISTERED
DESIGN

IX.2018

Note

- Tutti i prodotti della Carpet Collection sono protetti da copyright
- Alcune irregolarità presenti non rappresentano un difetto ma elemento che sottolinea il carattere distintivo del lavoro artigianale
- Una leggera variazione di colori può avvenire in base ai lotti di tintura
- Variazioni del +/- 3% sulle misure fornite o richieste sono nella norma

ATALANTE
BY RUCKSTUHL-
NICOLA
GALLIZIA
2018

INFORMAZIONI TECNICHE

Spessore: cm. 1,2
Peso: 3,4 Kg/mq
Struttura: taffato a mano
100% Canapa

COLORI
Desert_Vulcano

MANUTENZIONE
Aspirapolvere, con almeno 2000W di potenza

LAVAGGIO
Consigliato lavaggio con prodotti per pulizia a secco

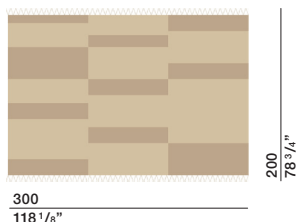
Non è possibile realizzare tappeti su misura

DIMENSIONI

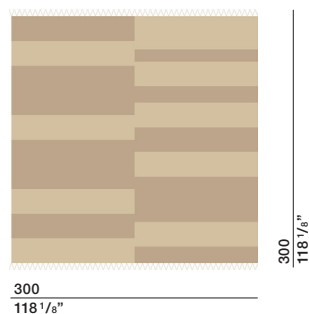
2—
2

Molteni & C

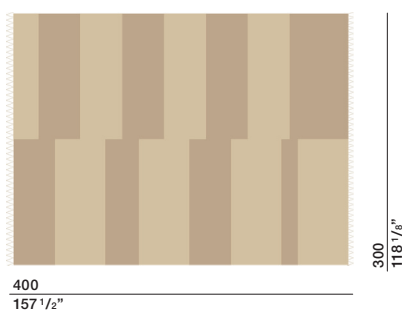
TAAT01



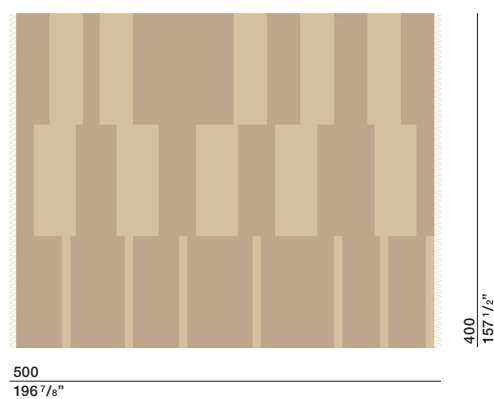
TAAT02



TAAT03



TAAT04



Desert

Vulcano



**SCHEDA
TECNICA**

REGISTERED
DESIGN

IX.2018

moltenigroup.com

Dimensioni espresse in centimetri e pollici. L'azienda si riserva il diritto di apportare modifiche ai modelli senza preavviso. Le informazioni qui riportate sono basate sugli ultimi dati pubblicati a listino.

CARPET COLLECTION

PALETTE - EDGE - STRIPE - ATALANTE

Avvertenze

PALETTE EDGE STRIPE

- 1 Le fibre naturali temono la luce diretta del sole e i luoghi umidi.
- 2 Ruotare periodicamente il tappeto onde evitare l'usura localizzata nelle zone di maggior calpestio e/o soggette a pressione.
- 3 Durante i primi mesi è normale che si possa verificare il pilling che inizierà a diminuire dopo alcune settimane di utilizzo e non influenza in alcun aspetto la resistenza, l'aspetto e la qualità del tappeto.
- 4 I tappeti sono realizzati a mano e quindi possono verificarsi piccole variazioni di forma e dimensioni (fino a circa il 3%).
- 5 Piccole variazioni di colore potrebbero verificarsi da un lotto di tintura ad un altro.

Consigli per la manutenzione e la pulizia

- 1 L'aspirazione del tappeto non solo lo pulisce, ma aiuta anche a ridurre il pilling e migliorare la qualità del tappeto.
- 2 La pulizia regolare è essenziale per mantenere l'aspetto originale del tappeto. Usare un buon aspirapolvere, con potenza di almeno 2000W, passandolo in direzione del pelo.

Regole di smacchiatura

- 1 Si raccomanda lavaggio a secco, non utilizzare acqua.
- 2 Per una pulizia più profonda, rivolgersi ad una azienda specializzata nella pulizia dei tappeti.

Avvertenze

ATALANTE

- 1 Le fibre naturali temono la luce diretta del sole e i luoghi umidi.
- 2 Ruotare e capovolgere periodicamente il tappeto evitare l'usura localizzata nelle zone di maggior calpestio e consente alla sporcizia di fuoriuscire liberamente dalla trama.
- 3 Durante i primi mesi è normale che si possa verificare la fuoriuscita di filamenti essendo la canapa un materiale 100% naturale non trattato, questo non influenza in alcun aspetto la resistenza, l'aspetto e la qualità del tappeto.
- 4 I tappeti sono realizzati a mano e quindi possono verificarsi piccole variazioni di forma e dimensioni (fino a circa il 3%).
- 5 Piccole variazioni di colore potrebbero verificarsi da un lotto di tintura ad un altro.

Consigli per la manutenzione e la pulizia

- 1 L'aspirazione del tappeto è irrinunciabile per un accurata pulizia.
- 2 La pulizia regolare è essenziale per mantenere l'aspetto originale del tappeto. Usare un'aspirapolvere con un cilindro a spazzola rotante.

Regole di smacchiatura

- 1 Prima si pulisce una macchia, più facile sarà asportarla e il successo della pulizia più probabile.
- 2 Le macchie devono essere rimosse subito e asciugate con un asciugacapelli avendo cura di non ledere le fibre.
- 3 Non aggiungere mai acqua sulla macchia, ma tamponare con un panno bianco umido.
- 4 È possibile che rimanga una traccia di scolorimento dopo aver effettuato il processo di smacchiatura.
- 5 Per una pulizia più profonda, rivolgersi ad un'azienda specializzata nella pulizia dei tappeti.