

Molteni & C

MANDRAGUE — FERRUCCIO LAVIANI 2012

1—
3



Mandrague, a metà tra la classica bergère e le poltrone “pop art” degli anni '60, è una seduta dalle forme avvolgenti, studiata con l'intento di creare uno spazio intimo, dove ci si può isolare dal mondo esterno. La struttura è in tubolare d'acciaio schiumata a freddo e i rivestimenti sono completamente sfoderabili, sia in tessuto sia in pelle. La versione in cuoio completa la gamma.

**SCHEDA
TECNICA**

REGISTERED
DESIGN

IX.2018

FINITURE

RIVESTIMENTI

tessuto - pelle, completamente sfoderabili (per poltrona e pouf tessile) -
cuoio, non sfoderabile (solo per poltrona).

La poltrona in cuoio è sempre fissa.

FINITURE POLTRONA CUIOIO

naturale - nero - testa di moro - bianco - avorio - tortora
rosso - nocciola - tabacco - verde militare - verde fango - mandorla

Molteni & C

2—
3

INFORMAZIONI TECNICHE

INTERNO STRUTTURA

Telaio metallico con cinghie elastiche.

IMBOTTITURA STRUTTURA MANDRAGUE

Poliuretano schiumato a freddo flessibile. Fodera in vellutino accoppiato con resinato. Tampone sedile in poliuretano.

RIVESTIMENTO ESTERNO CUIOIO MANDRAGUE (SOLO VERSIONE FISSA)

Rivestimento in cuoio nei colori in collezione, non sfoderabile.

INTERNO STRUTTURA POUF

Struttura composta da telaio in legno massello di Abete (Picea abies) e multistrato.

IMBOTTITURA STRUTTURA POUF

Poliuretano espanso a varie densità e fodera in vellutino.

PIEDI MANDRAGUE E POUF

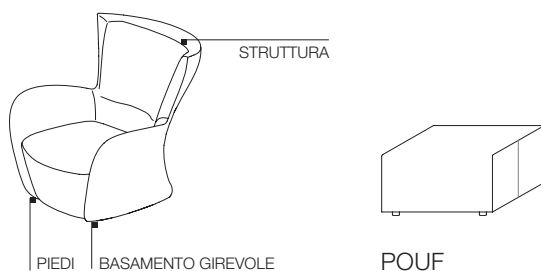
Materiale plastico con feltro.

BASAMENTO GIREVOLE MANDRAGUE

In acciaio verniciato nero. Movimento di rotazione a 360° su cuscinetti in acciaio.

RIVESTIMENTO ESTERNO SFODERABILE

(Vedi etichetta allegata, specifica del rivestimento).



SCHEDA TECNICA

REGISTERED
DESIGN

IX.2018

DIMENSIONI

Molteni & C

3—
3

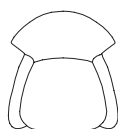
poltrona -
poltrona in cuoio

MPL1F



84
33 1/8"

92
36 1/4"



fissa

poltrona

MPL1G



84
33 1/8"

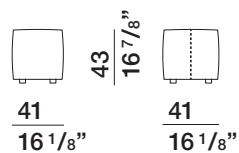
92
36 1/4"



girevole

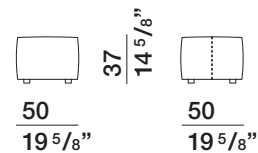
pouf tessile

MPF41



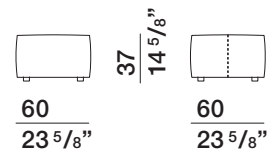
pouf tessile

MPF50



pouf tessile

MPF60



SCHEDA
TECNICA

REGISTERED
DESIGN

IX.2018