

# Molteni & C

## ATALANTE by Ruckstuhl — NICOLA GALLIZIA 2018

1—  
2



**SCHEDA  
TECNICA**

REGISTERED  
DESIGN

IX.2021

### Note

- Tutti i prodotti della Carpet Collection sono protetti da copyright
- Alcune irregolarità presenti non rappresentano un difetto ma elemento che sottolinea il carattere distintivo del lavoro artigianale
- Una leggera variazione di colori può avvenire in base ai lotti di tintura
- Variazioni del +/- 3% sulle misure fornite o richieste sono nella norma

**ATALANTE**  
BY RUCKSTUHL-  
NICOLA  
GALLIZIA  
2018

## INFORMAZIONI TECNICHE

Spessore: cm. 1,2  
Peso: 3,4 Kg/mq  
Struttura: taftato a mano  
100% Canapa

COLORI  
Desert\_ Vulcano\_ Lava

MANUTENZIONE  
Aspirapolvere, con almeno 2000W di potenza

LAVAGGIO  
Consigliato lavaggio con prodotti per pulizia a secco

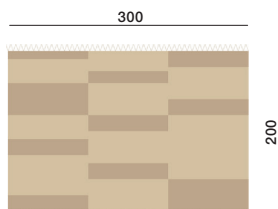
É possibile realizzare tappeti su misura previa verifica della fattibilità da parte dell'Ufficio Vendite Molteni&C.

# Molteni & C

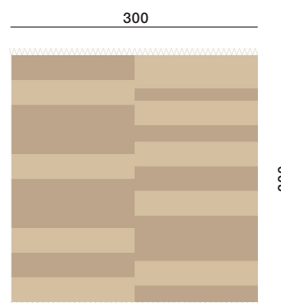
2—  
2

## DIMENSIONI

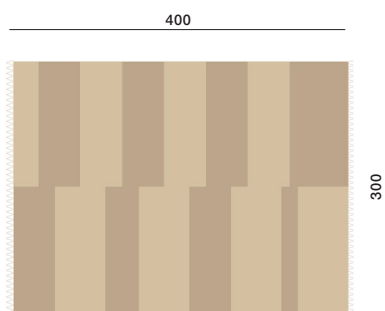
TAAT01



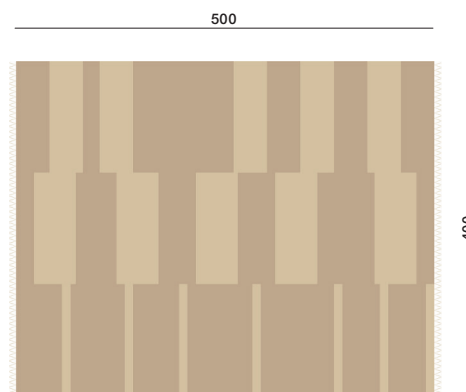
TAAT02



TAAT03



TAAT04



Desert

Vulcano

Lava



**SCHEDA  
TECNICA**

REGISTERED  
DESIGN

IX.2021

[moltenigroup.com](http://moltenigroup.com)

Dimensioni espresse in centimetri. L'azienda si riserva il diritto di apportare modifiche ai modelli senza preavviso. Le informazioni qui riportate sono basate sugli ultimi dati pubblicati a listino.